

STOPER DRILL MODÈLE 260B

FONCTIONNALITÉS STOPER

- ✓ Vitesse de pénétration élevé
- ✓ Torque élevé
- ✓ Commandes d'opération pratiques
- ✓ Contrôle d'alimentation ajustable pour jambe d'alimentation
- ✓ Régulation automatique de la pression d'eau
- ✓ Vanne d'eau en acier inoxydable à commande pneumatique
- ✓ Lubrification positive et coup d'extrémité avant
- ✓ Interchangeabilité des pièces avec les foreuses CANUN 260B "Jackleg", "Sinker" et "Quarry"

OPTIONS

Échappement
Standard
Silencieux en acier intégré

Changement d'acier
610mm/24"
457mm/18"
305mm/12"

Alimentation
762mm/30"
610mm/24"
457mm/18"

Jambe d'alimentation

Graisneur
CANUN UN125

Outils de Réparation

Jambe d'alimentation Télésopique



SPÉCIFICATIONS	US / IMP	MÉTRIQUE
Diamètre du cylindre	3.125"	79.4mm
Course du piston	2.875"	73.25mm
Course du piston, en marche	2.625"	66.7mm
Fréquence d'impact	2250.0bpm	2250.0bpm
Longueur de foreuse	61.0"	1549.0mm
Poids de la foreuse, incluent airleg	90.0lb	40.8kg
Diamètre d'alésage d'air	2.75"	69.8mm
Consommation d'air (90 psi)	170.0 pcm	4.9 mètres cubes
Taille de l'acier (standard)	7/8" x 4 1/4"	22mm x 108mm

PIÈCES ET ACCESSOIRES



Spud d'eau
CANUN Modèle 1358356



Spud d'entrée d'air (Petit)
CANUN Modèle JC455



Garde-main
CANUN Modèle 13116



Vanne D'eau
CANUN Numéro de pièce 95101
1/2 allumer / étiendre
"Torsion du poignet" facile
Profil "Pas de raccrocharge"
Une partie mobile



2896 Belisle Drive
Val Caron, ON
Canada P3N 1B3
WWW.CANUN.COM

TÉLÉPHONE - 705-897-0400
SANS FRAIS - 1-800-461-6226
FAX - 705-897-3250
CANUN@CANUN.COM



STOPER DRILL MODÈLE 260B

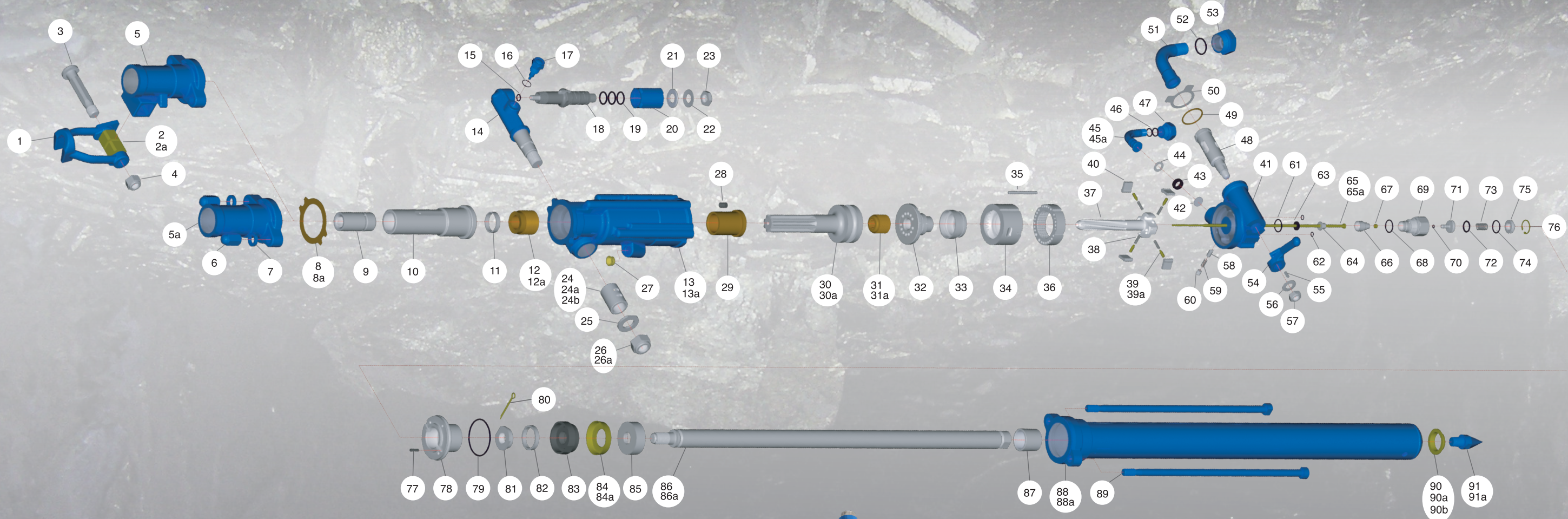
Spécifications et Liste des Pièces



LE FORAGE, C'EST
DANS NOS VEINES
WWW.CANUN.COM

FABRIQUÉ AU CANADA
Enregistré ISO 9001

LISTE DES PIÈCES STOPER MODÈLE 260B



RÉF	NUM. PIÈCES	QTÉ	DÉSCRIPTION
1	A699	1	Retenue d'acier, HEX 7/8" - 22 mm de long
2	1358164	2	Tampon
2a	D6205M	2	Tampon avec espaceur
3	C6908	1	Goupille retenue d'acier
4	I2812UF	1	Écrou Nylock
5	A2598A	1	Tête avant
5a	A1034	1	Tête avant, standard
6	D1388D	2	Écrou Side-Rod
7	D2154	2	Rondelle Side-Rod
8	NB500C	1	Joint en cuivre
8a	NB500P	1	Joint en plastique
9	C1418A	1	Bague de Chuck (7/8" Hex)
10	B1178	1	Chuck, incluant C1516 (#10)
11	C1516	1	Rondelle de Chuck
12	C1512	1	Écrou Chuck
12A	I2146	1	Écrou Chuck (6 cannelures)
13	E394	1	Cylindre
13A	E394M	1	Cylindre (étouffé)
14	B1194	1	Adaptateur de poignée d'opération
15	164311	1	Joint torique
16	164221	1	Joint torique
17	D1433	1	Soupape de décharge d'alimentation
18	B1193A	1	Corps de commande pour poignée d'opération
19	164921	3	Joint torique
20	C1570	1	Poignée tournante
21	D1989	1	Rondelle, poignée d'opération
22	D2014	1	Rondelle de blocage, poignée d'opération
23	D1990	1	Contre-écrou, poignée d'opération
24	C2549	1	Bague de cosse cylindre

RÉF	NUM. PIÈCES	QTÉ	DÉSCRIPTION
24A	C2549A3	1	Bague de cosse cylindre O/S .003
24B	C2549A5	1	Bague de cosse cylindre O/S .005
25	D1453	1	Rondelle d'écrou d'adaptateur
26	D1454	1	Écrou d'adaptateur
26A	D1454D	1	Écrou d'adaptateur (dôme)
27	NB739	2	Bouchon « plug » d'échappement
28	D2105	1	Bouchon « plug » cylindre
29	C1517	1	Doublure de cylindre avant
30	B2334	1	Piston (8 cannelures)
30A	I1116S	1	Piston (6 cannelures)
31	C1508	1	Écrou « rifle »
31A	7599G	1	Écrou « rifle » (petit) - utilise avec I1116S
32	A744	1	Clapet de vanne
33	C1648	1	Vanne
34	A745	1	Boîte de vanne
35	D1397	1	Goupille de localisation pour la boîte de vanne
36	B1170	1	Bague rochet
37	B1173R	1	Barre « rifle » (réversible)
38	D1611C	4	Ressort de cliquet
39	NB805	4	Plongeur de cliquet
39A	S21-34	4	Plongeur acier
40	D1381R	4	Cliquet (réversible)
41	A705	1	Tête arrière
42	C1272	1	Tamis d'entrée d'eau
43	D1402	1	Rondelle d'entrée d'eau
44	S2487	1	Rondelle de butée de tige d'eau
45	C1809	1	Tige d'eau
45A	C1528	1	Tige d'eau (cranté)



RÉF	NUM. PIÈCES	QTÉ	DÉSCRIPTION
46	164811	2	Joint torique pour tige d'eau
47	S2141	1	Écrou pour tige d'eau
48	B1176S	1	Vanne « Throttle »
49	D1601	1	Rondelle d'écrou pour « Air bend »
50	I2153	1	Rondelle d'écrou blocage pour « Air bend »
51	C1525	1	« Air bend »
52	164731	1	Joint torique
53	C1526	1	Écrou « Air bend »
54	C1509S	1	Poignée vanne « Throttle »
55	D1384	1	Clé vanne « Throttle »
56	I49163MT	1	Rondelle ressort de disque
57	D1385	1	Écrou poignée valve « Throttle »
58	D1383	1	Vanne plongeur « Throttle »
59	D1382	1	Vanne ressort « Throttle »
60	2422P	1	Bouchon « Plug »
61	164231	1	Joint torique
62	164701	2	Joint torique
63	D1675	1	Joint de tube d'eau
64	D1674	1	Espaceur de tube d'eau
65	C1574A	1	Tube d'eau
65A	C1574B	1	Tube d'eau, trou 1/8"
66	C2144	1	Retenue de siège de vanne d'eau
67	D1673	1	Siège de vanne d'eau
68	164231	1	Joint torique
69	B1181PC4	1	Corps de contrôle de l'eau
70	164301	1	Joint torique
71	C1522PC1	1	Vanne d'eau
72	164521	1	Joint torique
73	D1406	1	Ressort de vanne d'eau

RÉF	NUM. PIÈCES	QTÉ	DÉSCRIPTION
74	164231	1	Joint torique
75	C1521PC1	1	Bouchon pour vanne d'eau
76	20015	1	Circlip
77	300M620	1	Goupille
78	B1583	1	Capuchon tête-arrière
79	164671	1	Joint torique
80	225414	1	Goupille fendue
81	D1665	1	Tige piston, contre-écrou
82	D1664	1	Tige piston, pince à ressort
83	C2213	1	Espaceur de godet
84	I7970385	1	Godet
84A	I7970385M	1	Godet doux
85	C2214	1	Tige piston, espaceur
86	B1656	1	Tige piston, 30" course
86A	B1659	1	Tige piston, 24" course
87	D1707	1	Bague bouchon d'extrémité
88	B1654	1	Cylindre d'alimentation, 30" course
88A	B1657	1	Cylindre d'alimentation, 24" course
89	C1582	2	Side-Rod
90	I973854	1	Bouchon supérieur « Hat Packing »
90A	I973854A	1	Bouchon supérieur « Hat Packing » double lèvres
90B	I973854B	1	Bouchon supérieur « Hat Packing » double emballage
91	D2547	1	Pointe (long)
91A	D1641	1	Pointe (courte)